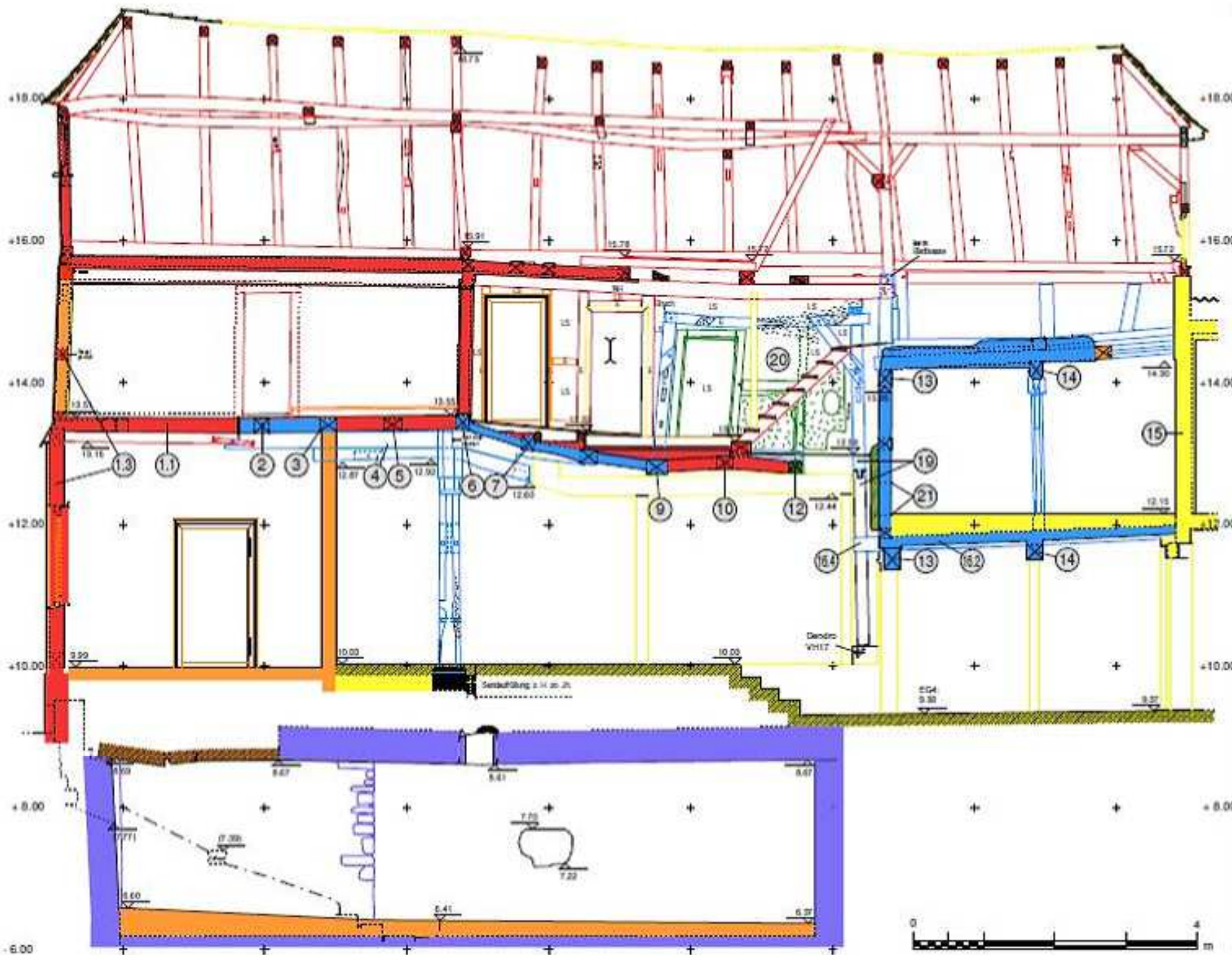



Legende

① = Befundstelle;
 aufgenommen: 17.06.2019

Bauphase	
	Phase 0 (vor 1444)
	Phase 1 (umf. nach 1444)
	Phase 2 (16. Jhd.)
	Phase 3 (17. Jhd.)
	Phase 4 (18. Jhd./um 1775)
	Phase 5 (19. Jhd.)
	Phase 6 (um 1900/1.H.20.Jhd.)
	Phase 7 (2. H. 20. Jhd.)



Höhensystem: Intern
 ±0 = 200.42 m über NN (DHN 02)
 (+10.00 = OK Türschwelle
 Haus Bartlberggasse 5)

Ort Ortst.	Grünberg Bartlberggasse 5
Planart	Schnitt L.S. - L.S. (Blick nach NW), Bestand
Maßstab	1:50
Datum	Ergänzung Juli 2019
Ausmaß	Matthias Kornitzky M.A.
 Institut für Bauforschung und Dokumentation e.V. Schleichstraße 8 10485 Berlin Tel. +49 (0)30 2537-1 Fax +49 (0)30 2537-20	



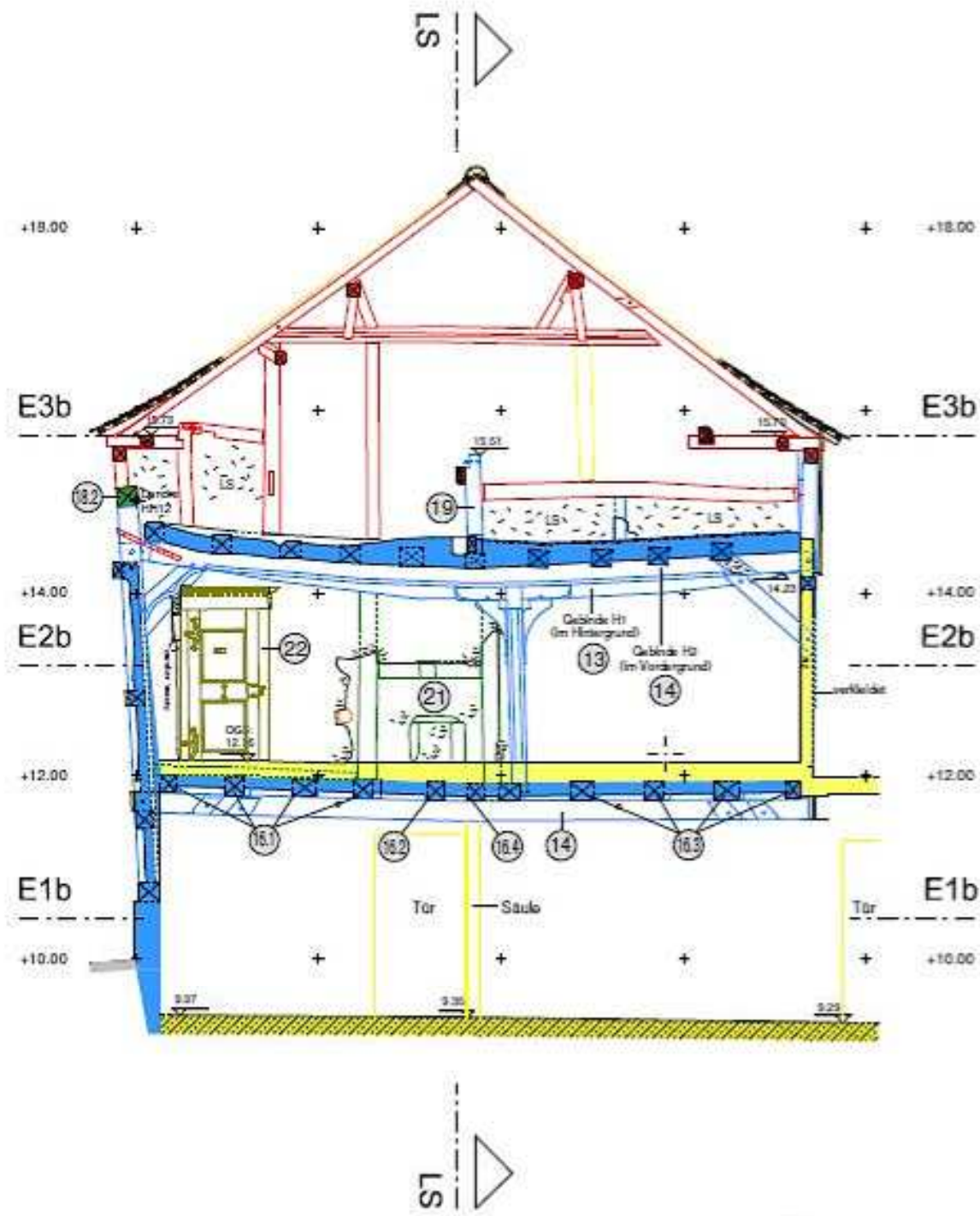
Legende

Bauphasen	
	Phase 0 (vor 1444)
	Phase 1 (umf./Kurz nach 1444)
	Phase 2 (16. Jhd.)
	Phase 3 (17. Jhd.)
	Phase 4 (18. Jhd./um 1775)
	Phase 5 (19. Jhd.)
	Phase 6 (um 1900/1.H. 20. Jhd.)
	Phase 7 (2. H. 20. Jhd.)

Höhenystem: Intern
 +0 = 260.42 m über NN (DHN 92)
 (+10,00 = OK Türschwelle
 Haus Barfußgasse 3)

Ort	Grünberg Barfußgasse 5
Projekt	Schnitt QS1 - QS1' (Blick nach SW), Bauphasen
Maßstab	1:50
Datum	März 2016
Auftrag	Matthias Komtrby M.A.
	Fries Institut für Bautechnik und Dokumentation e.V. Friedrichstr. 202 10117 Berlin Telefon: +49 30 2030 21 www.fries-institut.de





Legende

① - Befundstelle:
aufgenommen: 17.06.2019

Bauphasen	
	Phase 0 (vor 1444)
	Phase 1 (umkurz nach 1444)
	Phase 2 (16. Jhd.)
	Phase 3 (17. Jhd.)
	Phase 4 (18. Jhd./um 1775)
	Phase 5 (19. Jhd.)
	Phase 6 (um 1900/1.H.20.Jhd.)
	Phase 7 (2. H. 20. Jhd.)

Höhensystem: Intern
 +0 = 260,42 m über NN (DIN EN 92)
 (+10,00 = OK Türschwelle
 Haus Bartlberggasse 3)

Ort:	Grünberg
Gasse:	Bartlberggasse 3
Plan:	Schnitt Q52 - Q52' (Blick nach SW auf Gebäude H), Bauphasen
Masstab:	1:50
Datum:	Ergänzung Juli 2019
Kontak:	Matthias Komtrzik M.A.
Institut für Bauforschung und Dokumentation e.V. Sandstr. 11, 10115 Berlin Tel: +49 30 25343-0 Fax: +49 30 25343-20	

