

Legende

Bauphasen	
	Phase 1 (vor 1444)
	Phase 1 (umf. nach 1444)
	Phase 2 (16. Jhd.)
	Phase 3 (17. Jhd.)
	Phase 4 (16. Jhd./um 1710)
	Phase 5 (19. Jhd.)
	Phase 6 (um 1900) H. 20. Jhd.
	Phase 7 (2. H. 20. Jhd.)

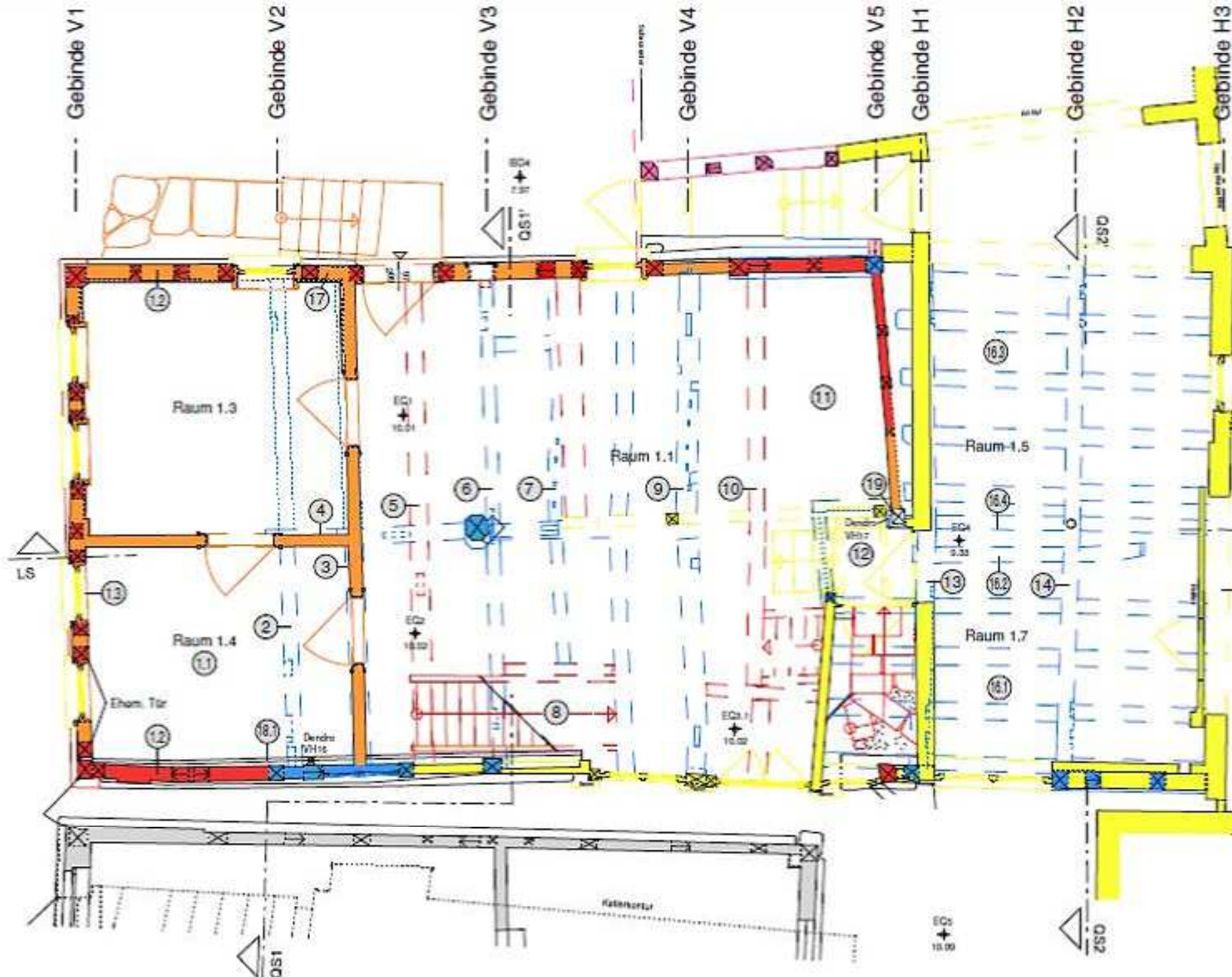


Höhepunkt: Intern
 +0 = 290,42 m über NN (DIN 4513)
 (-10,00 = OK Türschwelle
 Haus Barfüßergasse 5)

Ort	Ortenberg
Ober	Barfüßergasse 5
Phase	Ordnung Kellergeschoss (Ebene -1), Bauphasen
Maßstab	1:50
Datum	März 2016
Ausfert.	Matthias Komitzy M.A.

	Institut für Bauforschung und Dokumentation e.V. Leibnizstr. 8 34109 Kassel Tel. 0561 811-111 Fax 0561 811-112
--	--





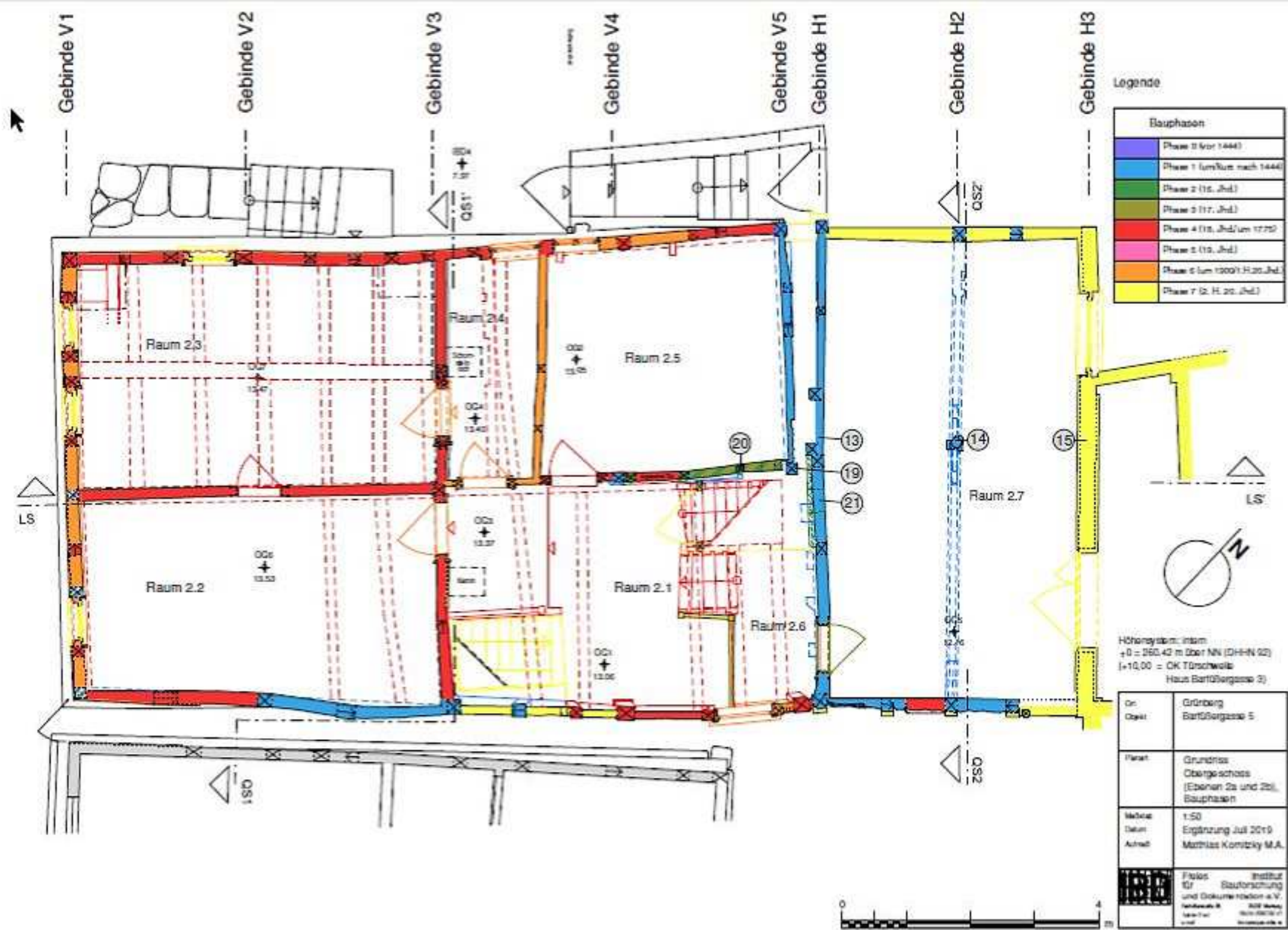
Legende
 ① = Befundstelle; aufgenommen: 17.06.2019

Bauphase	
	Phase 0 (vor 1444)
	Phase 1 (um/nahe nach 1444)
	Phase 2 (16. Jhd.)
	Phase 3 (17. Jhd.)
	Phase 4 (18. Jhd./um 1775)
	Phase 5 (19. Jhd.)
	Phase 6 (um 1900/1. H. 20. Jhd.)
	Phase 7 (2. H. 20. Jhd.)

Höhenystem: intern
 ±0 = 250.42 m über NN (DH-N 02)
 (+10.00 = OK Türschwelle
 Haus Barfüßergasse 5)

Ort Gebiet	Gröbberg Barfüßergasse 5
Planart	Grundriss Erdgeschoss (Ebenen 1a und 1b), Bauphasen
Maßstab Datum Autor	1:50 Ergänzung Juli 2019 Matthias Kornitzky M.A.
	Institut für Barockforschung und Dokumentation e.V. Friedrichstraße 2 10117 Berlin Telefon: 030 2020300 E-Mail: info@barock-forschung.de





Legende

Bauphase	
	Phase 0 (vor 1444)
	Phase 1 (um 1444 nach 1444)
	Phase 2 (16. Jhd.)
	Phase 3 (17. Jhd.)
	Phase 4 (18. Jhd./um 1770)
	Phase 5 (19. Jhd.)
	Phase 6 (um 1900/1. H. 20. Jhd.)
	Phase 7 (2. H. 20. Jhd.)

Höhensystem: Intern
 +0 = 260,42 m über NN (DHN 02)
 (+10,00 = OK Türschwelle
 Haus Bartlgasse 3)

Ort:	Gräberberg Bartlgasse 5
Plan:	Grundriss Obergeschoss (Ebenen 2a und 2b), Bauphase
Maßstab:	1:50
Datum:	Ergänzung Juli 2019
Ausfertiger:	Matthias Komitzky M.A.
 Institut für Bauforschung und Dokumentation e.V. Postfach 10 100 000 10115 Berlin Tel: +49 30 2534 11 Fax: +49 30 2534 12 E-Mail: info@ibf-berlin.de	